

# JR青梅線・五日市線沿線から 早朝の羽田空港へ



空港連絡バス 毎日運行中

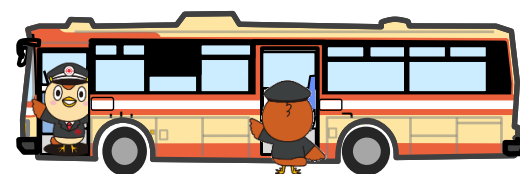
JR青梅線沿線					羽田空港			
	河辺駅 北口	小作駅 東口	羽村駅 東口	福生駅 西口	拝島 内出東	第2旅客 ターミナル	第1旅客 ターミナル	国際線旅客 ターミナル
1便	3:50発	3:58発	4:08発	4:17発	4:25発	⇒ 5:44着	5:49着	5:59着
2便	4:30発	4:38発	4:48発	4:57発	5:05発	⇒ 6:24着	6:29着	6:39着
運賃	1,850円			1,750円	1,650円			

記載の運賃は、羽田空港までの大人普通片道運賃です。(小児半額)

## JR五日市線沿線から早朝路線バスご利用で・・・

ご出発バス停	出発時刻	内出東まで(大人片道運賃)	
		普通運賃	乗継ぎ割引運賃
<b>武蔵五日市駅</b>	<b>4:31発</b>	500円 (500円)	<b>400円</b> (400円)
館谷	4:32発		
下館谷	4:33発	460円 (460円)	<b>360円</b> (360円)
五日市高尾	4:34発		
伊奈坂上	4:34発		
伊奈	4:35発		
伊奈新宿	4:36発	410円 (410円)	<b>310円</b> (310円)
網代入口	4:37発		
山田	4:38発	400円 (400円)	<b>300円</b> (300円)
東山田	4:38発		
引田	4:39発	360円 (360円)	<b>260円</b> (260円)
原店	4:40発		
溯上	4:41発		
代継	4:42発	310円 (309円)	<b>210円</b> (209円)
<b>秋川駅</b>	<b>4:44発</b>		
油平北	4:45発	300円 (299円)	<b>200円</b> (199円)
油平東	4:46発		
西雨間	4:47発	260円 (258円)	<b>160円</b> (158円)
東雨間	4:48発		
日室塚	4:49発	210円 (206円)	<b>110円</b> (106円)
野辺南	4:50発		
西小川	4:51発	180円 (175円)	<b>100円</b> (100円)
小川	4:52発		
玉見ヶ崎	4:53発		
睦橋	4:55発		
内出	4:56発		
<b>内出東 (空港連絡バス乗継ぎバス停) 4:56着</b>			
拝島駅	5:03着	( ) 内ICカード支払運賃	

早朝連絡バスが、  
拝島(内出東)バス停5:05発空港連絡バスに  
接続します!!



### ■乗継ぎ割引運賃について～ご注意～

- 乗継ぎ運賃は、予め空港連絡バスの乗車券(ケータイ券含む)をご購入いただいたお客様が対象となります。
- 内出東バス停にてバスをお降りの際に、空港連絡バスの乗車券を乗務員にご提示ください。ケータイ乗車券の方は、画面をお見せください。
- ・運賃をお支払いいただく前にお申し付けください。
- ・ICカード(PASMO・Suica)でご利用のお客様は、運賃機にカードをタッチする前にお申し付けください。
- ・運賃をお支払いいただいた後でのお申し付けは、ご対応いたしかねますのでご了承ください。
- 乗継ぎ割引は、ICカードまたは現金でお支払いの場合で、大人片道運賃のみ適用となります。(定期券、回数券でのご利用は割引の対象となりません。また、小児運賃、その他の割引運賃は割引の対象となりません。)

■羽田空港行きのバスは前日までの予約制です。ご予約は乗車日の1ヵ月前から受付けております。■ご乗車日の当日に空席があるときは先着順となります。正座席が満席のときは補助席をご利用いただく場合がございますが、この場合も運賃は同額です。■高速道路を走行しますので、立席はお受けできません。■渋滞等により遅れる場合がございますので、お時間には余裕をもってご利用ください。遅延等で発生した損害等はその責は一切負いかねますので予めご了承ください。■大きな手荷物は床下トランクルームに収納できますが、紛失、盗難、破損等の責は負いかねますので予めご了承ください。

■ お問合せ・空港連絡バスのご予約は・・・  
西東京高速バス予約センター  
042-648-6522 (9:00~18:00年中無休)

[www.nisitokyobus.co.jp](http://www.nisitokyobus.co.jp)  
西東京バス株式会社  
営業協力：東京空港交通株式会社