

やったね！ アンケートにご協力いただいた方の中から抽選で
西東京バスグッズ プレゼント！

～下記アンケートにご協力の程、お願いいたします。～

●当企画のハイキングにご参加された日（複数可）
 年 月 日() / 年 月 日() / 年 月 日()

●どのコースを歩かれましたか？（複数可）

- 秋川渓谷コース ●御岳山つるつる温泉コース ●奥多摩むかしみちコース
- 神戸岩コース ●御岳山瀧音の湯コース ●御前山コース
- 浅間尾根コース
- その他()

●このパンフレットをどこで入手しましたか？

- 当社営業所 ●観光案内所 ●アウトドアショップ
- その他()

●西東京バスや、当企画に関してのご意見・ご要望など

ご記入日： 年 月 日

※ご協力いただきましてありがとうございます。今後の参考にさせていただきます。
 当選の発表は賞品の発送をもってさせていただきます。

電車での交通アクセス



リアルタイム運行状況案内 (時刻表も検索できます)
バスがあと何分まで到着するかがわかります！
 西東京バス全線(高速バス除く)が検索できます

セブン、ファミマでプリント購入
ヤマタビマップ
 奥多摩エリアのA3登山地図

KEIO 西東京バス株式会社 乗合担当/042-646-9041
 2017年10月発行

ハイキング装備

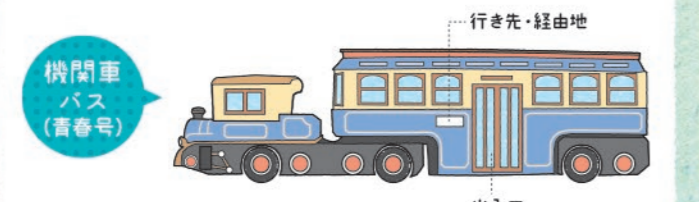
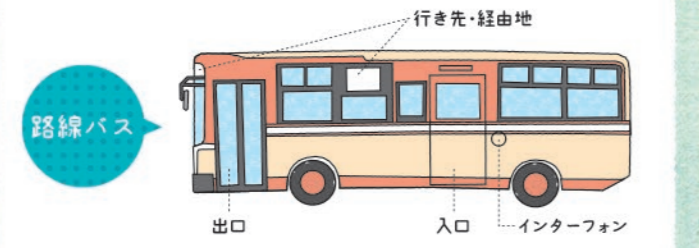


- 必須アイテム**
- 雨具 ●地図 ●時計 ●応急セット ●水筒
 - 行動食 ●おやつ ●ティッシュ ●タオル
- あると便利/**
- ビニール袋 ●日焼け止め ●レジャーシート
 - 笛 ●軍手

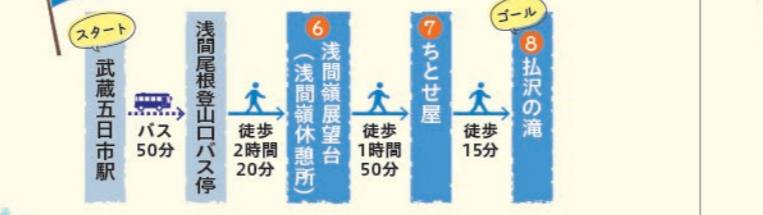
西東京バスの乗り方

★後ろのドアから乗車
 ★運賃は後払い

- ★PASMO・Suica(ICカード)・・・乗車口と降車口で2回タッチ
- ★現金・東京都シルバーパス・・・乗車口で整理券をとる
 ※東京都内のみ使用可
- ★両替・チャージは停車中に・・・おつりは出ません

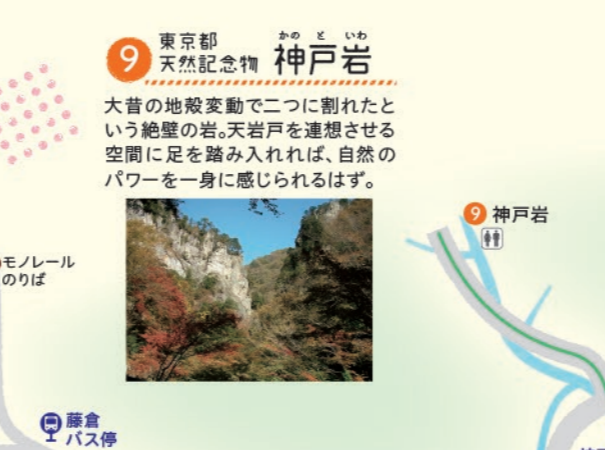


浅間尾根コース (5時間10分)
 弘沢の滝や奥多摩の山並みを眺めながら、緩やかな尾根道を歩いてみよう！



重要文化財 小林家住宅
 標高約750mに立つ茅葺屋根の古民家。江戸中期の建築と推定され、自然の絶景の中で当時の生活を感じることができる。道筋は高低差がある為、途中からモノレールを利用する人も多い(要予約090-5543-0750 小林家住宅管理棟)。徒歩の場合は約35分。

神戸岩コース (4時間)
 人里はなれた絶景まさに秘境散策！



9 東京都天然記念物 神戸岩
 大昔の地殻変動で二つに割れたという絶景の岩。天岩戸を連想させる空間に足を踏み入れれば、自然のパワーを一身に感じられるはず。

10 天狗滝・綾滝
 舗装された道から登山道に入り、「天狗滝」は10分、「綾滝」は更に15分程で到着できる為、お手軽な登山がしたい方にオススメ。どちらとも滝つぼ近くまで降りることができ、眼下に滝の流れを楽しめる。

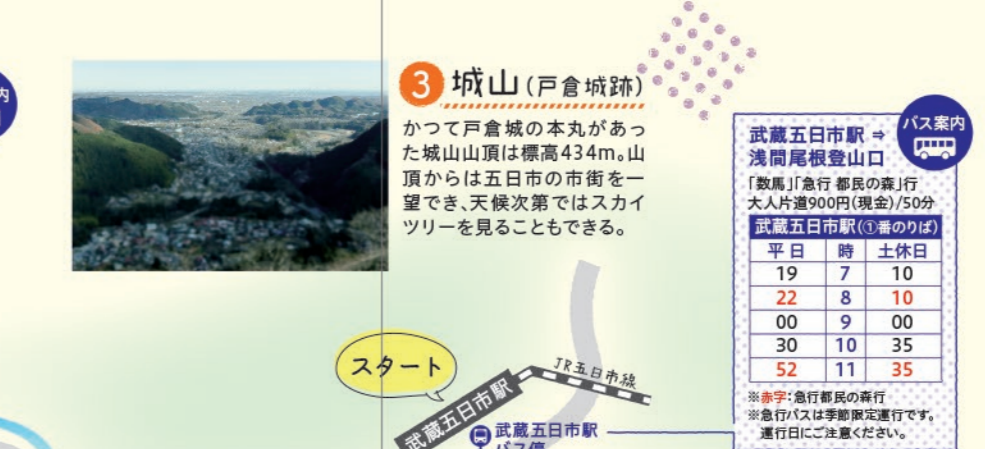


5 秋川渓谷 瀧音の湯
 アルカリ度の高い温泉は「美肌の湯」としてリピーターも多く、敷地内には和食レストランや直売所、宿泊可能なコテージもあり一日中楽しめる。



武蔵五日市

檜原村から流れる秋川に沿ってパワースポットが点在。大自然のエネルギーをたっぷり浴びてリフレッシュ。



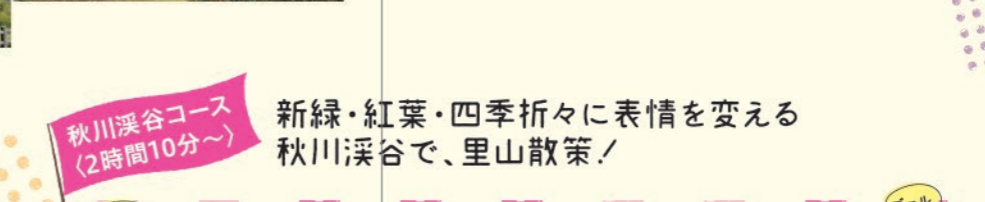
4 石舟橋
 「秋川渓谷瀧音の湯」へと続く歩行者専用の吊橋。長さ約96mの橋は緩やかに湾曲しており、橋の上からは秋川の渓谷美を楽しむことができる。

平日	土	休
16	16	56
34	18	39
13	19	
31	20	01

3 城山 (戸倉城跡)
 かつて戸倉城の本丸があった城山。山頂は標高434m。山頂からは五日市の市街を一望でき、天候次第ではスカイツリーを見ることもできる。

平日	土	休
19	7	10
22	8	10
00	9	00
30	10	35
52	11	35

1 秋川渓谷戸倉体験研修センター 戸倉しろやまテラス
 あきる野市立戸倉小学校を施設活用した観光施設。地域に根ざした展示や、「レストラン 食教室」の思い出の給食プレートがおすすめ。団体では、宿泊や農業体験なども可能。



2 光厳寺
 足利尊氏が創建したと伝えられる寺院。門前傾斜に咲く指定樹齢400年のヤマザクラは都の天然記念物に指定されている。

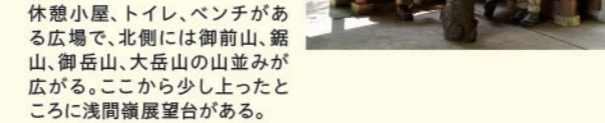


※所要時間・バス時刻は目安です。※掲載内容は、2017年10月現在のものです。※営業時間・休業日・料金等は変更になる場合がありますので予めご了承下さい。



Nice View! 浅間嶺展望台からの眺望
 浅間嶺の名は富士浅間神社があることから名づけられたといわれ、晴れた日は富士山の展望が抜群。山頂には俊が冬、特に春は多くの人で賑わう。

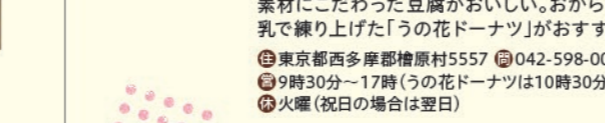
6 浅間嶺休憩所
 休憩小屋、トイレ、ベンチがある広場で、北側には御前山、源山、御岳山、大岳山の山並みが広がる。ここから少し上ったところに浅間嶺展望台がある。



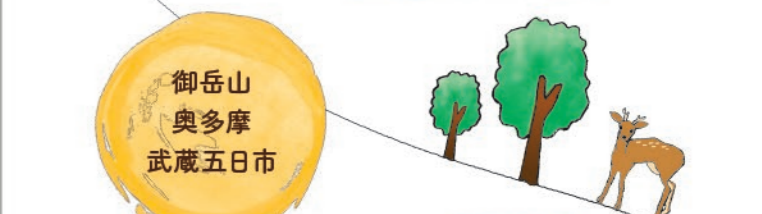
8 弘沢の滝
 日本の滝百選の一つ。全長60mを4段に分かれて流れ落ちる姿は雄大。滝つぼには大蛇が棲んでいると伝えられる。毎年「弘沢の滝ふるさと夏まつり」の時期にライトアップされる。冬には滝全体が氷結することもあり、息をのむ美しさに。



7 檜原とうふちとせ屋
 素材にこだわった豆腐がおいしい。おからと小麦を豆乳で練り上げた「うの花ドーナツ」がおすすめ。



厳選 Hiking
 西東京バスで行く！



西東京バス