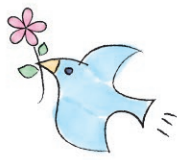


豊かな自然を肌で感じる!

# 奥多摩



巨樹と清流のまち、奥多摩。ひとたび足を踏み入れれば  
 壮大な自然を肌で感じることができ、  
 身も心もリフレッシュ。

奥多摩駅

↓ 西東京バス25分

## 1 峰谷橋

徒歩約6分

## 2 麦山浮橋

(小河内神社バス停)

↓ 西東京バス11分

## 3 奥多摩湖

徒歩すぐ

## 4 水と緑のふれあい館

徒歩約20分

## 5 Café Indigo Blue

徒歩約15分

水根

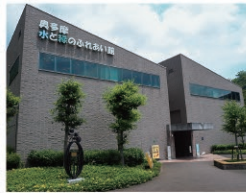
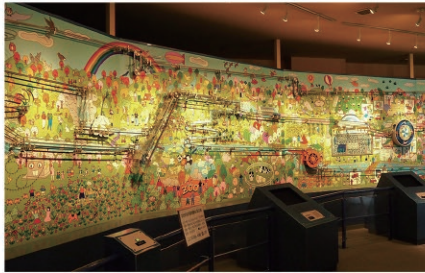
↓ 西東京バス16分

奥多摩駅

## 1 峰谷橋

奥多摩湖に流れ込む峰谷川に架かる橋。鮮やかな赤色にぐっとくるはず。

①「峰谷橋」バス停下車すぐ



## 4 水と緑のふれあい館

水の大切さやダム仕組を3Dシアター等の体験型の展示で分かりやすく説明しています。1日20食限定のダムカレーも1度は食べてみたいひと品。

①東京都西多摩郡奥多摩町原5(「奥多摩湖」バス停下車すぐ)  
 ②0428-86-2731 ③9時30分~17時、レストランは10時~16時30分(L.O.)  
 ④休水曜(祝日の場合は翌日)、年末年始(12月28日~1月4日) ※その他臨時休館あり

## 5 Café Indigo Blue

奥多摩湖と山々を一望できる古民家カフェ。美しい自然を眺めながら甘くて冷たいジェラートでひとやすみ。

①東京都西多摩郡奥多摩町境1139  
 (「水根」バス停下車徒歩15分)  
 ②0428-85-9522  
 ③10時~16時  
 ④休月曜・火曜(祝日は営業)  
 ⑤冬季は土日祝のみ営業



東京都最北端のバス停「鍾乳洞」

奥多摩には珍しいバス停名がたくさん!



奥多摩町イメージキャラクター「わさびー」



## 2 麦山浮橋(ドラム缶橋)

奥多摩湖を歩いて渡ることができる麦山浮橋。通称「ドラム缶橋」。ゆらゆらと揺れる浮橋をのんびりと渡って奥多摩の自然を感じてください。

①「峰谷橋」バス停下車徒歩6分、「小河内神社」バス停下車徒歩1分

湖に浮かぶ浮橋で自然と一体になる!



## 3 奥多摩湖(小河内貯水池)



東京都の水源である奥多摩湖。目の前に広がる青色に思わず見入ってしまいます。湖畔は山桜の名所としても知られ、四季折々の表情が楽しめます。

①「奥多摩湖」バス停下車すぐ  
 ©奥多摩町観光産業課

## Restaurant

### 釜めし なかい

奥多摩の山奥の自然の中に趣ある佇まい。ふっくらと炊きあがったごはんには食材の旨味があわさり、この上ない逸品です。



①東京都西多摩郡奥多摩町大丹波175  
 (「南平」バス停下車すぐ)  
 ②0428-85-1345  
 ③月曜~土曜 11時~15時、16時~19時(18時L.O.)、日曜・祝日 11時~19時(18時L.O.)  
 ④休木曜・第二水曜



### 農家へムロック

ふわふわ卵の中にはエビ・あさり・キノコの旨味がぎゅっとつまったケチャップライス。ほっとできる雰囲気のお食事処です。



①東京都西多摩郡奥多摩町水川1389(「南三丁目」バス停下車すぐ)  
 ②0428-83-2776 ③11時30分~14時、17時~21時  
 ④休不定休(土・日曜は電話確認)



## Location

### 鳩ノ巣溪谷

吊り橋鳩ノ巣小橋からは岩の間を清流が縫う鳩ノ巣溪谷を楽しむことができます。

①「鳩ノ巣」バス停下車徒歩3分

